

- 2-Weg-Fullrange-Lautsprecher-System mit 12"/1,5" Kombination
- Präzises Abstrahlverhalten durch drehbares 90° x 50° CD-Horn
- Maximaler Schalldruckpegel 129 dB
- Multifunktionales Gehäuse mit Clusterwinkeln und 5 'allsafe JUNGFALK' Flugpunkten
- CA 1215-9 - M: Monitor- und Clusterwinkel



Das Modell CA 1215-9 ist ein kompakter Fullrange-Hochleistungs-lautsprecher mit 12"/1,5" Bestückung. Mit der Abstrahlcharakteristik von 90° x 50° stellt dieses System das wohl universellste Werkzeug der K&F CA-Serie dar. Die breite horizontale Abstrahlung erreicht bei Nahfeldanwendungen eine komplette akustische Abdeckung aller Hörebenen. Eine hervorragende Directivity ermöglicht darüber hinaus die gezielte Beschallung in halligen Räumen. Die CA 1215-9 klingt auch in größerer Entfernung sehr direkt und bleibt selbst bei extremen Pegeln klar und unverfärbt.

Ein bis ins Detail durchdachtes Gehäusedesign und reichhaltiges Zubehör ermöglichen eine flexible Nutzung in verschiedensten Beschallungsanforderungen. In der CA 1215-9 kommt ein 1,5" Treiber zum Einsatz, der die fein auflösende Hochtonwiedergabe von 1" Treibern mit den Leistungsreserven eines 2" Treibers perfekt vereint. Zur präzisen Steuerung des Abstrahlverhaltens wurde ein neuartiges Hochtonhorn mit aufwendiger Schallführung entwickelt. Der hoch effiziente 12" Lautsprecher erzeugt in dem optimal ventilierten Gehäuse Bässe, die klar und knochentrocken mit hohem Maximalschalldruck übertragen werden.

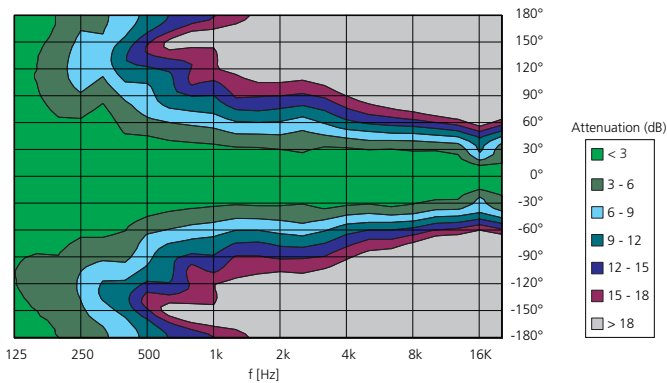
Bei Passivkonzepten wie der CA 1215-9 entscheidet neben der Auswahl der Chassis die Frequenzweiche wesentlich über die Qualität des Gesamtsystems. Neben exakt abgestimmten Kompensations- und Linearisierungsfiltren konnte erstmals ein passives, zweistufiges Allpassfilter eingesetzt werden, welches Phasengang und Gruppenlaufzeit beider Schallquellen zur Deckung bringt. Ergebnis: Der Übergang vom Direktstrahler zum Horntrieberr ist kaum wahrnehmbar und der Frequenzverlauf "off axis" ab 500 Hz ist nahezu perfekt! Zusätzliche Limiter im Hochtonweg sichern die Treibereinheit. Die CA 1215-9 kann senkrecht und waagrecht verwendet werden. Ein drehbares Hochtonhorn ermöglicht die Anpassung der Richtcharakteristik. Das trapezförmige Gehäuse ist mit zwei zusätzlichen Clusterwinkeln, fünf 'allsafe JUNGFALK' Flugpunkten und einem Hochständerflansch versehen. Die M-Variante verfügt über einen zusätzlichen 48° Monitorwinkel.

Der anspruchsvolle Anwender erhält mit der CA 1215-9 ein exzellentes Fullrange-System, das audiophile Eigenschaften und bemerkenswerten Schalldruck in idealer Form verbindet.

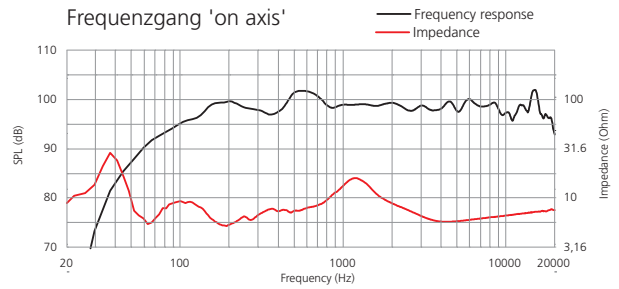
K&F CA 1215-9	
Prinzip	Passives 2-Weg-Bassreflexsystem
Betrieb mit	K&F PLM+ Serie, K&F D-Serie, K&F IPX 2400, Lab.gruppen IPD 2400 ¹ , K&F SystemRack ¹ , Passiv an linearen Endstufen
Übertragungsbereich -10 dB	58 Hz – 22 kHz
Übertragungsbereich ±3 dB	80 Hz – 19 kHz
Abstrahlwinkel nominal	90° x 50° (hor. x vert.), CD-Horn drehbar
Nennbelastbarkeit	400 Watt
Programmbelastbarkeit	800 Watt
Peakbelastbarkeit	1.600 Watt
Maximaler Schalldruck	129 dB (SPL Peak/1 m)
Nennimpedanz	8 Ω
Lautsprecher pro Kanal	Siehe Matrix
Komponenten	1,5" Hochtontreiber mit 75 mm Titanmembran auf CD-Horn, selbstrückstellende Schutzschaltungen für 1,5" Lautsprecher 12" Tiefmitteltontlautsprecher, 1,2 kHz 12 dB/Okt., Allpassfilter zur Laufzeit- und Phasenoptimierung
Anschlüsse	2 x speakON® 4-pol NLT4MP (+1/-1) IN parallel zu OUT
Gehäuseausführung	
	Trapezförmiges Gehäuse aus 15 mm Multiplex mit hochfester Strukturlackierung (PU) in RAL 9005 (schwarz), 2 ergonomische Schmetterlingsgriffe, integrierter Hochständerflansch, 5 Flugpunkte 'allsafe JUNGFALK', ballwurfsichere Stahlgitter schwarz gepulvert mit schwarzem Akustikschaum vor dem Gitter
Abmessungen (B x H x T)	379 x 605 x 375 mm
Gewicht	31 kg
Farbe	RAL 9005 (schwarz) RAL Sonderfarben
Optionen	'M', 48° Monitorwinkel (K&F CA 1215-9 - M) 'AS' achsensymmetrisches Gehäuse 'Installation' '100 Volt' mit 300 VA Ringkernübertrager (33,5 kg) 'Klemmanschluss' statt speakON®-Anschluss 'Outdoor Mobile' 'Outdoor Installation'
Zubehör	Siehe Katalog oder www.kling-freitag.de

¹ Abgekündigt

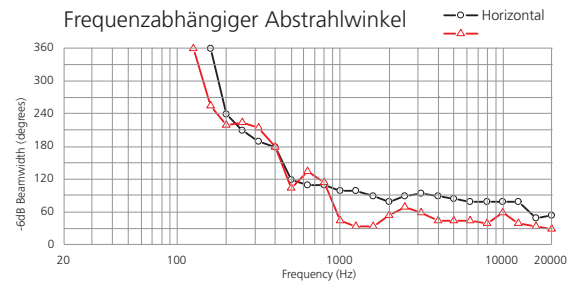
Horizontales Abstrahlverhalten



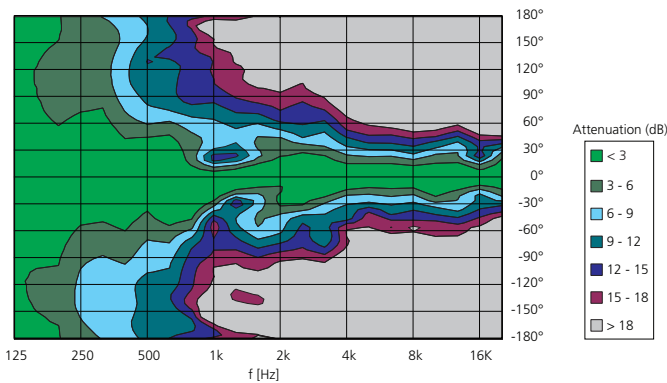
Frequenzgang 'on axis'



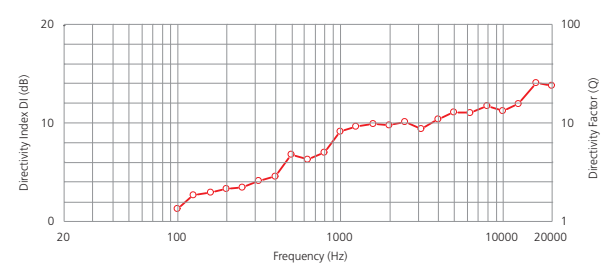
Frequenzabhängiger Abstrahlwinkel



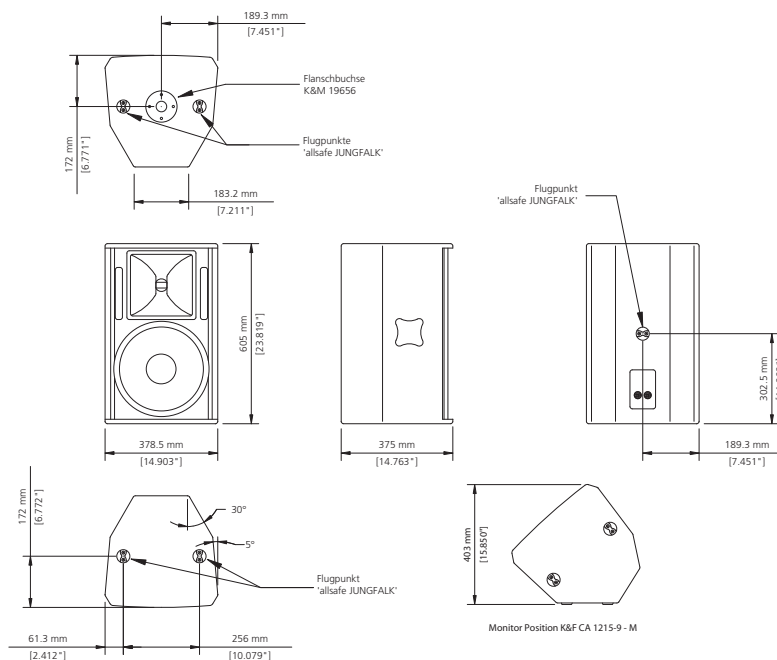
Vertikales Abstrahlverhalten



Directivity



Alle Messungen unter Freifeldbedingungen. Frequenzgangdiagramme 1/6 Okt. geglättet. Abstrahl- und Polardaten 1/3 Okt. geglättet. Technische Änderungen, die der Verbesserung der Produkte dienen, behalten wir uns vor. Irrtümer vorbehalten.



Weiterführende Informationen und Daten, z.B. Ausschreibungstexte, Benutzerhandbücher, technische Zeichnungen in den Formaten DWG, DXF und PDF, sowie Datensätze für die Akustiksimulation mit Ease und Ulysses finden Sie auf unserer Website unter www.kling-freitag.de

KLING & FREITAG GmbH
Wohlenbergstr. 5
D-30179 Hannover
Tel. +49 (0)511 96 99 7-0
Fax +49 (0)511 96 99 7-97