

# K&F CA 1215-6

- 2-Weg-Fullrange-Lautsprecher-System mit 12"/1,5" Kombination
- Präzises Abstrahlverhalten durch drehbares 65° x 50° CD-Horn
- Maximaler Schalldruckpegel 130 dB
- Multifunktionales Gehäuse mit Clusterwinkeln und 5 'allsafe JUNGFALK' Flugpunkten
- CA 1215-6 - M: Monitor- und Clusterwinkel



Das Modell CA 1215-6 ist ein kompakter Fullrange-Hochleistungslautsprecher mit 12"/1,5" Bestückung. Mit einer Abstrahlcharakteristik von 65° x 50° eignet sich dieses System hervorragend für die Übertragung auf mittlere und größere Entfernung. Zur Erweiterung von Abstrahlwinkel und Maximalschalldruck können mehrere Systeme in Arrays kombiniert werden. Eine überaus konstante Richtwirkung garantiert dabei eine homogene Schallverteilung. Die CA 1215-6 klingt auch in großer Entfernung sehr direkt und bleibt selbst bei extremen Pegeln klar und unverfärbt.

Ein bis ins Detail durchdachtes Gehäusedesign und funktionales Zubehör, ermöglichen eine flexible Nutzung bei unterschiedlichsten Beschallungsanforderungen. In der CA 1215-6 kommt ein 1,5" Treiber zum Einsatz, der eine hochauflösende Hochtonwiedergabe mit den Leistungsreserven eines 2" Treibers vereint. Das neuartige Hochtonhorn sorgt bereits ab 1 kHz für eine präzise Steuerung des Abstrahlverhaltens in allen Hörebenen. Der nahezu unzerstörbare 12" Lautsprecher verbindet hohen Wirkungsgrad mit druckvoller Tieftonwiedergabe.

Um auch in Passivkonzepten herausragende akustische Eigenschaften realisieren zu können, kommen in der Frequenzweiche der CA 1215-6 sorgfältig abgestimmte Kompensations- und Linearisierungsfilter zum Einsatz und erstmals ein passives, zweistufiges Allpass-Filter, das Phasengang und Gruppenlaufzeit bei der Schallquellen perfekt zur Deckung bringt. Ergebnis ist ein kaum wahrnehmbarer Übergang vom Direktstrahler zum Horntrieberr. Effektive Schutzschaltungen im Hochtonweg sorgen für maximale Betriebssicherheit.

Die CA 1215-6 ist für den senkrechten oder waagerechten Betrieb ausgelegt. Das drehbare Hochtonhorn ermöglicht die Anpassung der gewünschten Richtcharakteristik. Das trapezförmige Gehäuse ist mit zwei zusätzlichen Clusterwinkeln, 5 'allsafe JUNGFALK' Flugpunkten und einem Hochständerflansch versehen. Die M-Variante besitzt darüber hinaus einen für Monitoranwendungen ausgelegten 48° Winkel.

Der anspruchsvolle Anwender erhält mit der CA1215-6 ein exzellentes Fullrange-System, das audiophile Eigenschaften und bemerkenswerte Leistungsreserven in idealer Form verbindet.

## K&F CA 1215-6

<b>Prinzip</b>	Passives 2-Weg-Bassreflexsystem
<b>Betrieb mit</b>	K&F PLM+ Serie, K&F D-Serie, K&F IPX 2400, Lab.gruppen IPD 2400 <sup>1</sup> , K&F SystemRack <sup>1</sup> , Passiv an linearen Endstufen
<b>Übertragungsbereich -10 dB</b>	58 Hz – 22 kHz
<b>Übertragungsbereich ±3 dB</b>	80 Hz – 19 kHz
<b>Abstrahlwinkel nominal</b>	65° x 50° (hor. x vert.), CD-Horn drehbar
<b>Nennbelastbarkeit</b>	400 Watt
<b>Programmbelastbarkeit</b>	800 Watt
<b>Peakbelastbarkeit</b>	1.600 Watt
<b>Maximaler Schalldruck</b>	130 dB (SPL Peak/1 m)
<b>Nennimpedanz</b>	8 Ω
<b>Lautsprecher pro Kanal</b>	Siehe Matrix
<b>Komponenten</b>	1,5" Hochtontreiber mit 75 mm Titanmembran auf CD-Horn, selbstrückstellende Schutzschaltungen für 1,5" Lautsprecher 12" Tiefmitteltontlautsprecher, 1,2 kHz 12 dB/Okt., Allpassfilter zur Laufzeit- und Phasenoptimierung
<b>Anschlüsse</b>	2 x speakON® 4-pol NLT4MP (+1/-1) IN parallel zu OUT

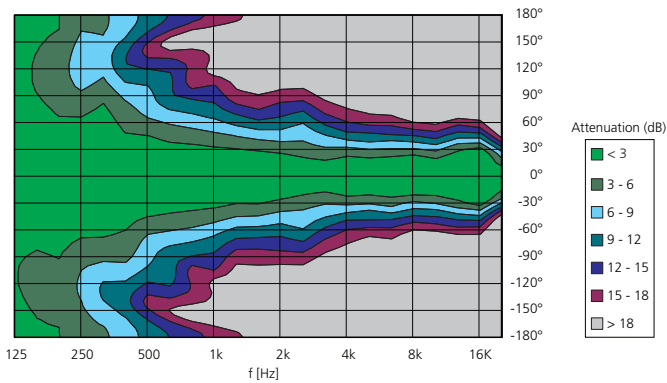
## Gehäuseausführung

	Trapezförmiges Gehäuse aus 15 mm Multiplex mit hochfester Strukturlackierung (PU) in RAL 9005 (schwarz), 2 ergonomische Schmetterlingsgriffe, integrierter Hochständerflansch, 5 Flugpunkte 'allsafe JUNGFALK', ballwurfsichere Stahlgitter schwarz gepulvert mit schwarzem Akustikschaum vor dem Gitter
--	--

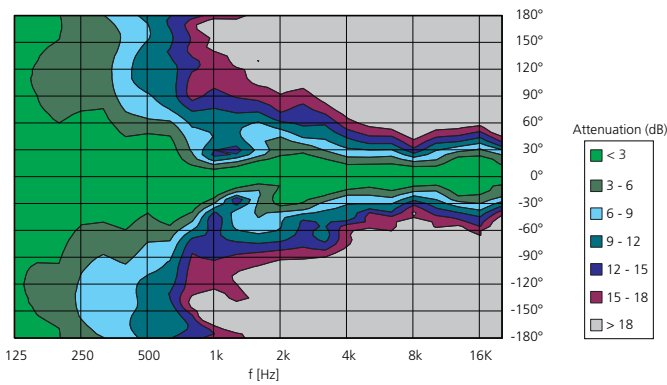
<b>Abmessungen (B x H x T)</b>	379 x 605 x 375 mm
<b>Gewicht</b>	31 kg
<b>Farbe</b>	RAL 9005 (schwarz) RAL Sonderfarben
<b>Optionen</b>	'M', 48° Monitorwinkel (K&F CA 1215-6 - M) 'AS' achsensymmetrisches Gehäuse 'Installation' '100 Volt' mit 300 VA Ringkernübertrager (33,5 kg) 'Klemmanschluss' statt speakON®-Anschluss 'Outdoor Mobile' 'Outdoor Installation'
<b>Zubehör</b>	Siehe Katalog oder <a href="http://www.kling-freitag.de">www.kling-freitag.de</a>

<sup>1</sup> Abgekündigt

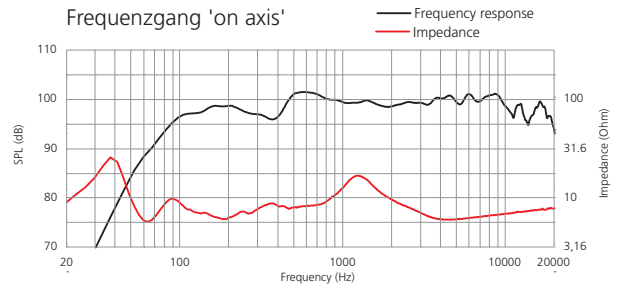
## Horizontales Abstrahlverhalten



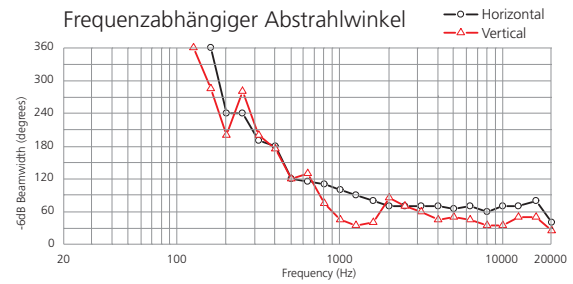
## Vertikales Abstrahlverhalten



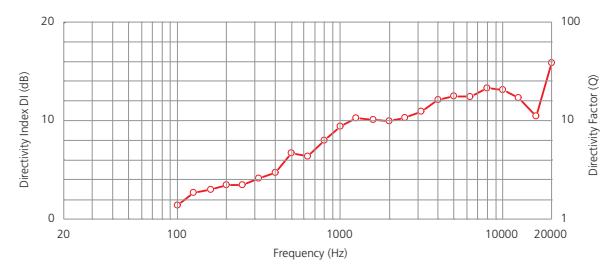
## Frequenzgang 'on axis'



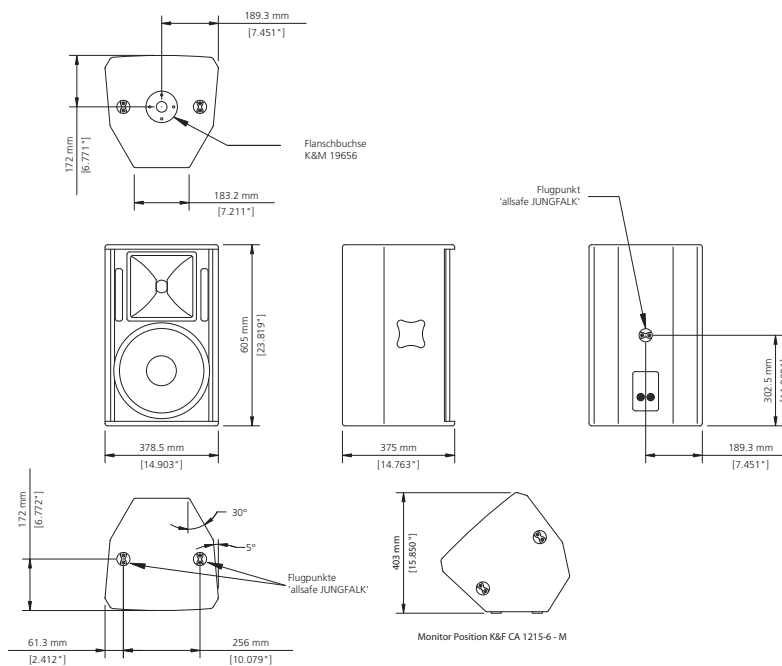
## Frequenzabhängiger Abstrahlwinkel



## Directivity



Alle Messungen unter Freifeldbedingungen. Frequenzgangdiagramme 1/6 Okt. geglättet. Abstrahl- und Polardaten 1/3 Okt. geglättet. Technische Änderungen, die der Verbesserung der Produkte dienen, behalten wir uns vor. Irrtümer vorbehalten.



Weiterführende Informationen und Daten, z.B. Ausschreibungstexte, Benutzerhandbücher, technische Zeichnungen in den Formaten DWG, DXF und PDF, sowie Datensätze für die Akustiksimulation mit Ease und Ulysses finden Sie auf unserer Website unter [www.kling-freitag.de](http://www.kling-freitag.de)

**KLING & FREITAG GmbH**  
Wohlenbergstr. 5  
D-30179 Hannover  
Tel. +49 (0)511 96 99 7-0  
Fax +49 (0)511 96 99 7-97